

桃園市立桃園國民中學

106 年度防護團、聯合防護團常年訓練細部執行計畫

106 年 3 月 2 日 總務處制定

壹、依據：

- 一、桃園市政府警察局桃園分局 106 年度防護團、聯合防護團常年訓練細部執行計畫
- 二、桃園市立桃園國民中學校園災害防救實施計畫
- 三、桃園市立桃園國民中學消防防護計畫

貳、目的：將學校教職員工予以編組、訓練，以動員民間人力、物力的方式，並藉由民間自衛、自救、自保與相互支援之觀念和精神，有效運用於平時協助維持社會治安、災害搶救及強化民防觀念。

參、防護團基本組織：請參見附件一

肆、防護團執掌說明：請參見附件二

伍、教育訓練：(1)106 年 3 月 29 日（星期三）下午 13 時至下午 17 時。

(2)106 年 8 月 24 日（星期三）下午 13 時至下午 17 時。

陸、研習地點：本校仁愛樓三樓會議室、中正堂三樓體育館及操場。

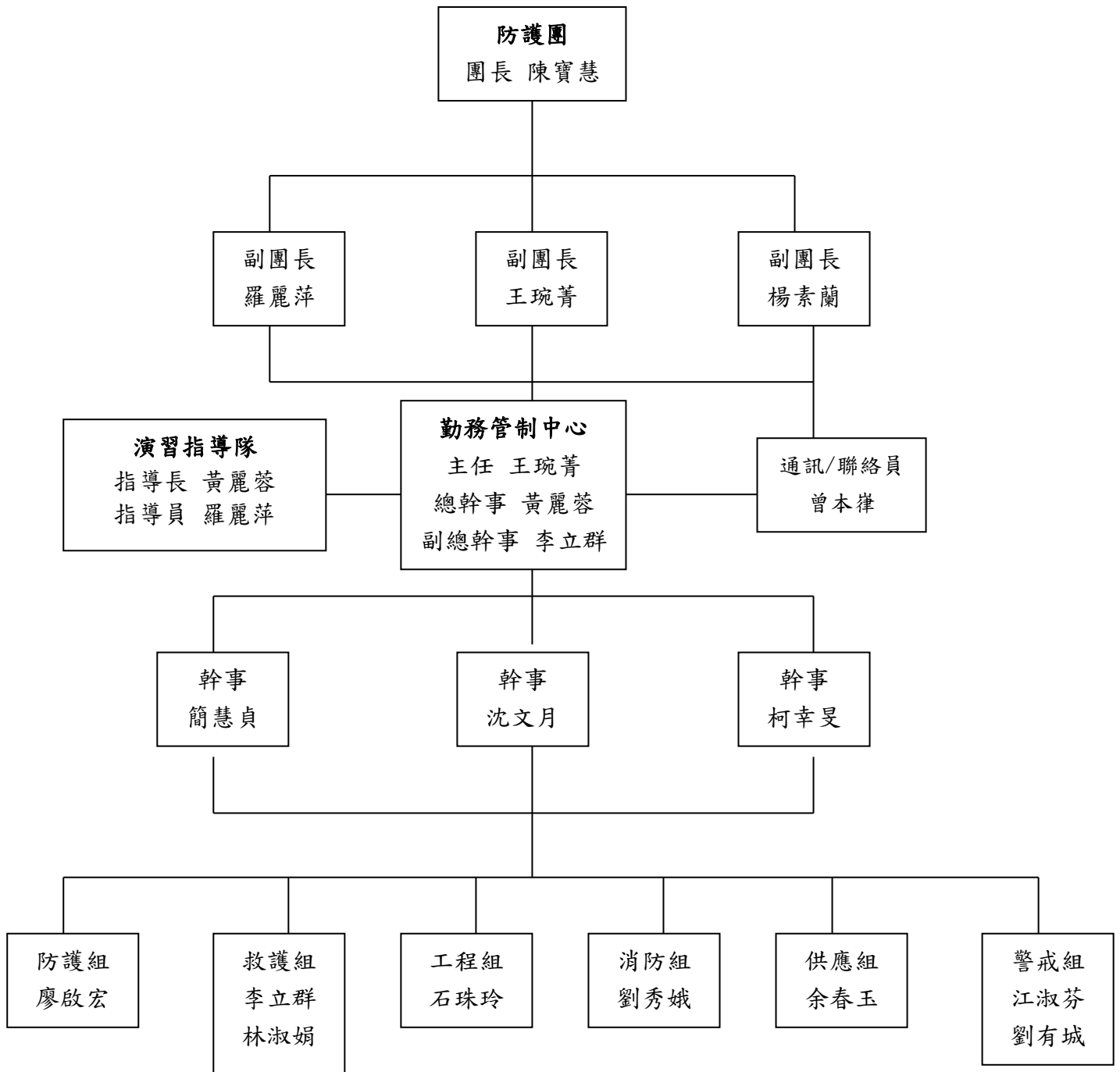
柒、研習對象：本校全校教職員工暨七年級新生。

捌、研習課程：

節次	時間分配	研習內容	備註
報到	13:00~13:20	依編組報到、領取資料	工作人員
	13:20~13:30	開場致詞	校長
第一節	13:30~15:00	民防工作之概要、全民民防的意義	講師—消防警官
	15:00~15:15	休息時間	工作人員
第二節	15:15~16:45	校園安全防災面面觀	講師—消防警官
第三節	16:45~17:00	綜合討論	講師—消防警官

玖、本計畫 奉校長核定後實施，修正時亦同。

桃園市立桃園國民中學 106 年度防護團編組組織表



桃園市立桃園國民中學 106 年度防護團職掌

隊班別	職別	編組	職掌	待命位置
團本部	團長 副團長 副團長 副團長	校長 陳寶慧 主任 羅麗萍 主任 王琬菁 主任 楊素蘭	1. 策劃全團之編組與訓練。 2. 督導各任務隊執行防護工作。 3. 協調各有關單位申請支援。 4. 綜理防護團全般事宜。	校長室
勤制管 制中心	主任 總幹事 副總幹事 通訊/聯 絡員 幹事	主任 王琬菁(兼任) 主任 黃麗蓉 李立群 組長 曾本崧 簡惠貞 沈文月 柯幸旻	1. 警報信號之發放與解除。 2. 對各任務隊之管制。 3. 校內災情之處理與協調。 4. 敵情、災情之查詢與報告。 5. 各隊資訊之蒐集、傳遞與處理	學務處
防護組	隊長 副隊長 隊員	組長 廖啟宏 張國華 姜宏興 游文龍 各班導師	1. 擔任轄區內外安全警戒。 2. 指導學生、車輛疏散避難並對空警戒工作。	各班教室 或指定場 所
救護組	隊長 副隊長 隊員	主任 李立群(兼任) 護理師 林淑娟 曾奇鈴 組長 莊小麗 馬美華 何禹年 顏圭卿	1. 負責傷患急救、收容與送醫。 2. 設立救護站及申請醫療支援。 3. 申請救護器材及保養維護工作。 4. 核生化偵檢與消除任務。	健康中心
消防組	隊長 副隊長 隊員	組長 劉秀娥 技工 羅麗珠 工友 戴勝鴻 專任教師	1. 火災搶救及支援鄰近地區之消防勤務。 2. 災情嚴重時之申請支援。 3. 消防設施之維護及申請補充。	總務處
工程組	隊長 副隊長 隊員	組長 石珠玲 幹事 游妙英 工友 吳盛茶 李伯華	1. 負責演習開始關閉全校電源。 2. 負責演習後電力電信水力之修繕。 3. 協助消防與人員逃生。 4. 擔任預備支援各任務隊隨時待命支援	總務處
供應組	組長 副組長 組員	組長 余春玉 組長 謝慧珍 幹事 施承緒	1. 防護器材與配件之準備。 2. 救災物品之供應。 3. 負責口糧、飲水、物質儲存與供	教務處

			應。	
演習指導組	指導長 指導員 組員	主任 王琬菁(兼任) 主任 黃麗蓉(兼任) 組長 廖啟宏(兼任) 組長 柯幸旻(兼任) 組長 石珠玲(兼任)	1. 遇警報時應及時到達各重要位置指導學生疏散避難。 2. 在疏散避難過程中如發生意外事故予以指導處理。	學務處
警戒組	組長 組員	主任 江淑芬 組長 李昭穎 組員 林立昌 黃莉雅 警衛 蔣海舟 劉有城	1. 巡邏校園，對人員管制與秩序維持。 2. 對空防監視及要道崗哨派遣或震後災情消息之傳遞。	警衛室